

## Niedersachsen Ports

Niedersachsen Ports ist die Gesellschaft für Hafeninfrastuktur mit den meisten öffentlichen Seehäfen in Deutschland. Wir sind verantwortlich für fünf Seehäfen, sieben Inselversorgungshäfen und drei Regionalhäfen der niedersächsischen Küstenregion. In den Standorten vermarkten wir unsere Gewerbe- und Industrieflächen und siedeln hafenauffine Unternehmen an.

Zu unseren Kernaufgaben gehören Entwicklung, Bau und Instandhaltung der Infrastruktur – damit gestalten wir aktiv die Zukunft der Häfen. Wir fühlen uns der gesamten Region und ihrer wirtschaftlichen Entwicklung verbunden: Die Häfen sind Lebens- und Arbeitsmittelpunkt vieler Menschen, jeden Tag aufs Neue. Dieser Verantwortung sind wir uns sehr bewusst.



## Ihr Kontakt zu uns:

Niedersachsen Ports GmbH & Co. KG

**Niederlassung Norden**  
Bahnhofstraße 5  
26506 Norden  
T +49 4931 1804 - 0  
F +49 4931 1804 - 600  
norden@nports.de

**Marketing/Vertrieb**  
T +49 4721 500-173  
marketing@nports.de

[www.nports.de](http://www.nports.de)

## Fährverkehr und Inselversorgung Norden

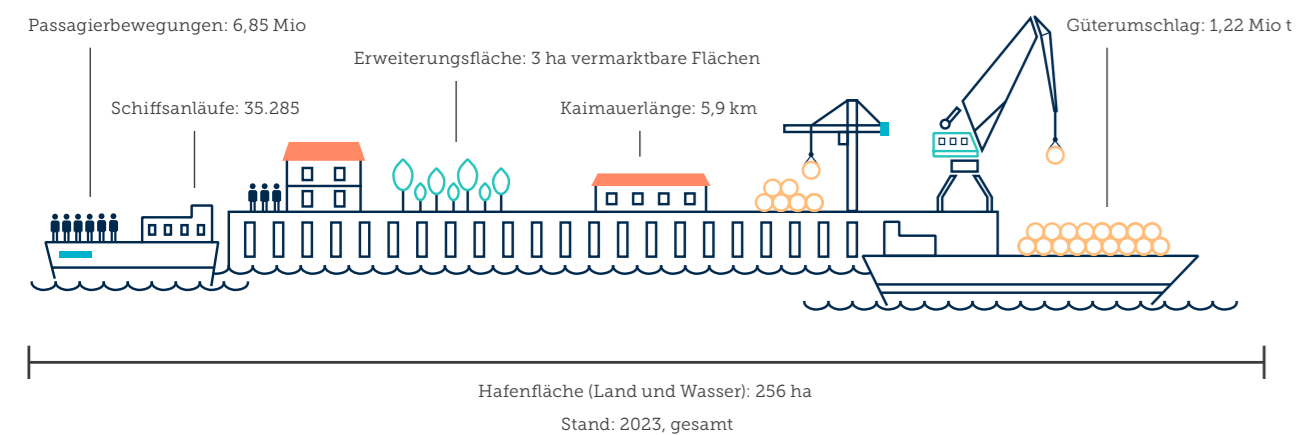
- › Inselversorgung aus einer Hand
- › Über sieben Millionen Personenbeförderungen im Jahr
- › Heimathäfen für Fischkutter und Sportboote
- › Offshore-Service-Hafen Norddeich

# Fährverkehr und Inselversorgung Norden

Inselbewohner und Touristen, Fischer und Sport-schiffer – vor allem in den Sommermonaten drängen sich tausende Menschen und Schiffe in den ostfriesischen Häfen. Diese logistische Herausforderung wird Jahr für Jahr verantwortungsvoll gemeistert.

Inselversorgungshäfen Norddeich und Bensen-siel sowie die Inselhäfen Norderney, Baltrum, Langeoog, Spiekeroog und Wangerooge werden fünf ostfriesische Inseln verlässlich mit dem Festland verbunden. Die Häfen stellen einen wesentlichen Wirtschaftsfaktor in der Region Ostfriesland dar.

In der Niederlassung Norden koordiniert Niedersachsen Ports die Bewirtschaftung von sieben ostfriesischen Insel- und Küstenhäfen. Über die



## Norddeich

Heimathafen für Krabbenkutter, Fährschiffe, Sportboote und Windparkbetreiber: Norddeich liegt ca. 5,5 km nordwestlich der Stadt Norden und ist direkt an das Schienennetz der DB AG sowie die B 72 angeschlossen. Neben Fährverkehr und Versorgung der Inseln Norderney (tideunabhängig) und Juist (tideabhängig) prägen die ansässige Flotte der Krabbenfischer und zahlreiche Sportboote das Erscheinungsbild des Hafens. Neben der touristischen Funktion hat der Hafen mit der Ansiedlung bedeutender Energiekonzerne und Offshore-Dienstleister wichtige Service-Funktionen im Offshore-Geschäft übernommen. Die kurzen Entfernungen zu den Windparks in der Nordsee machen Norddeich zu einem bevorzugten Service- und Versorgungsstandort.

### Hafennutzung (tideunabhängig)

- › Güterumschlag: Roll-off-/Roll-on-Verkehr (RoRo-Verkehr)
- › Ver- und Entsorgung: mehrere Frachter mit max. 53 m Länge
- › Fährverkehr: Fährlinien Norddeich - Norderney sowie Norddeich - Juist der AG Reederei Norden-Frisia (mehrere Fährschiffe bis 75 m)
- › Diverse, wechselnde Offshore-Versorgungsschiffe
- › Sportboothafen: Yacht-Club Norden e. V.

### Hafen

Wassertiefe bei MThw/MTnw  
**4,81/2,37 m**

### Hafenzufahrt

Länge der seewärtigen Zufahrt  
**16,7 km**

Fahrwasserbreite Hafenzufahrt  
**40 m**

### Hafenumschlag 2023\*

Frachturnschlag  
**498.795 t**

Personenbeförderungen  
**2.319.645**

## Norderney

Der Hafen Norderney liegt der See abgewandt, östlich der Südspitze der Insel, und ist über das öffentliche Straßennetz an die Stadt Norderney angebunden. Der Fährverkehr und die Versorgung der Insel sind die wichtigsten Aufgaben des Hafens.

### Hafennutzung (tideunabhängig)

- › Güterumschlag: RoRo-Verkehr
- › Ver- und Entsorgung: mehrere Frachter mit max. 53 m Länge
- › Fährverkehr: Fährlinie Norderney – Norddeich der AG Reederei Norden-Frisia (mehrere Fährschiffe bis 75 m Länge)
- › Sportboothafen: Seglerverein Norderney e. V.

### Hafen

Wassertiefe bei MThw/MTnw  
**4,81/2,38 m**

### Hafenzufahrt

Länge der seewärtigen Zufahrt  
**9,6 km**

Fahrwasserbreite Hafenzufahrt  
**65 m**

### Hafenumschlag 2023\*

Frachturnschlag  
**457.007 t**

Personenbeförderungen  
**2.040.293**

## Baltrum

Der Hafen Baltrum liegt im Südwesten der autofreien Insel und ist über öffentliche Verkehrswege an den Ort angebunden. Die Hauptfunktionen des Hafens sind der Fährverkehr und die Versorgung der Insel Baltrum.

### Hafennutzung (bedingt tideabhängig)

- › Güterumschlag: RoRo-Verkehr
- › Ver- und Entsorgung: mehrere Frachter mit max. 35 m Länge
- › Fährverkehr: Fährlinie Baltrum – Neßmersiel der Baltrum Linie (mehrere Fährschiffe bis 45 m Länge)
- › Sportboothafen: Baltrumer Bootsclub e. V.

### Hafen

Wassertiefe bei MThw/MTnw  
**4,23/1,81 m**

### Hafenzufahrt

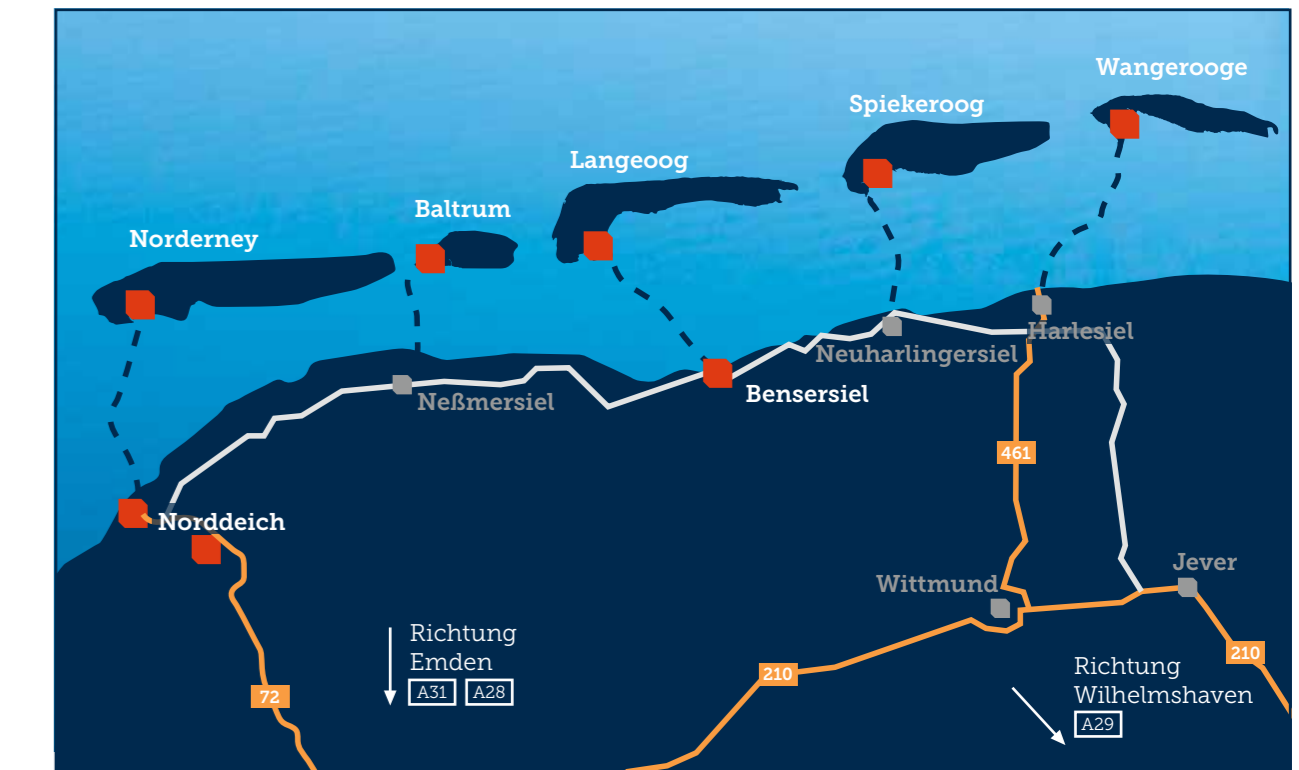
Länge der seewärtigen Zufahrt  
**24,0 km**

Fahrwasserbreite Hafenzufahrt  
**27,0 m**

### Hafenumschlag 2023\*

Frachturnschlag  
**9.831 t**

Personenbeförderungen  
**203.085**



Ostfriesland ist das Tor zur Welt. Die Inselhäfen sind sehr gut an das deutsche Hinterland angebunden: über die Fährverbindungen zu den Küstenhäfen, über das Schienennetz zu den Bahnhöfen Norden-Norddeich und Esens sowie über die B 72 und B 210 zu den nahe gelegenen Autobahnen A31/A28 und A29.

\* Die aktuelle Broschüre inkl. Umschlagszahlen finden Sie auf [www.nports.de/haefen/inselfersorgungshaefen](http://www.nports.de/haefen/inselfersorgungshaefen) unter Downloads.

Unsere Häfen. Ihre Zukunft.

Niedersachsen  
Ports



**Gut versorgt:  
Wir sichern die  
Verbindung  
zwischen Inseln  
und Festland**

Fährverkehr und  
Inselversorgung Norden

## Benersiel

Der Hafen Benersiel liegt ca. 4,5 km nordwestlich der Stadt Esens und ist an das öffentliche Straßennetz des Nordseeheilbads angebunden. Die Hauptfunktionen sind der Fährverkehr nach Langeoog und die Versorgung dieser Insel.

### Hafen



Wassertiefe bei MThw/MTnw  
**4,41/1,64 m**

### Hafennutzung (tideunabhängig)

- › Güterumschlag: RoRo-Verkehr
- › Ver- und Entsorgung: mehrere Frachter mit 37 m Länge
- › Fährverkehr: Fährlinie Benersiel – Langeoog der Schifffahrt der Inselgemeinde Langeoog (mehrere Fährschiffe mit 46 bzw. 33 m Länge) sowie der Reederei Damwerth GmbH (ein Fährschiff mit 34 m Länge)
- › Sportboothafen: Seglerverein Harlebucht e. V.

### Hafenzufahrt



Länge der seewärtigen Zufahrt  
**18,5 km**



Fahrwasserbreite Hafenzufahrt  
**29 m**

### Hafenumschlag 2023\*



Frachturnschlag  
**101.608 t**



Personenbeförderungen  
**793.761**

## Langeoog

Der Hafen Langeoog liegt der See abgewandt östlich der Südspitze der Insel und ist über das öffentliche Straßennetz und die Inselbahn an den autofreien Ort Langeoog angebunden. Die Hauptfunktionen sind der tideunabhängige Fährverkehr und die Versorgung der Insel Langeoog.

### Hafen



Wassertiefe bei MThw/MTnw  
**4,48/1,86 m**

### Hafenzufahrt



Länge der seewärtigen Zufahrt  
**12 km**



Fahrwasserbreite Hafenzufahrt  
**180 m**

### Hafenumschlag 2023\*



Frachturnschlag  
**75.857 t**



Personenbeförderungen  
**807.547**

### Hafennutzung (bedingt tideabhängig)

- › Güterumschlag: RoRo-Verkehr
- › Ver- und Entsorgung: mehrere Frachter mit 37 m Länge
- › Fährverkehr: Fährlinie Benersiel – Langeoog der Schifffahrt der Inselgemeinde Langeoog (mehrere Fährschiffe mit 46 m bzw. 33 m Länge) sowie der Reederei Damwerth GmbH (ein Fährschiff mit 34 m Länge)
- › Sportboothafen: Seglerverein Langeoog e. V.

## Spiekeroog

Der Hafen Spiekeroog liegt der See abgewandt südlich des Ortskerns und ist über das öffentliche Verkehrsnetz an den autofreien Ort Spiekeroog angebunden. Die Hauptfunktionen sind der Fährverkehr und die Versorgung der Insel Spiekeroog.

### Hafen



Wassertiefe bei MThw/MTnw  
**4,15/1,47 m**

### Hafenzufahrt



Länge der seewärtigen Zufahrt  
**9,6 km**



Fahrwasserbreite Hafenzufahrt  
**23 m**

### Hafenumschlag 2023\*



Frachturnschlag  
**7.590 t**



Personenbeförderungen  
**361.721**

### Hafennutzung (tideunabhängig)

- › Güterumschlag: RoRo-Verkehr
- › Ver- und Entsorgung: mehrere Kombi-Frachter mit 45,5 m Länge
- › Fährverkehr: Fährlinie Spiekeroog – Neuharlingersiel der Nordseebad Spiekeroog GmbH (mehrere Fährschiffe bis 47,9 m Länge)
- › Sportboothafen: Spiekerooger Segelclub e. V.

## Wangerooge

Der Hafen Wangerooge liegt südwestlich des Ortskerns an der Südspitze der Insel und ist über die Inselbahn und das öffentliche Straßennetz an den Ort Wangerooge angebunden. Die Hauptfunktionen sind der Fährverkehr und die Versorgung der Insel Wangerooge.

### Hafen



Wassertiefe bei MThw/MTnw  
**4,72/1,91 m**

### Hafenzufahrt



Länge der seewärtigen Zufahrt  
**8,7 km**



Fahrwasserbreite Hafenzufahrt  
**28 m**

### Hafenumschlag 2023\*



Frachturnschlag  
**66.328 t**



Personenbeförderungen  
**319.456**

### Hafennutzung (bedingt tideabhängig)

- › Güterumschlag: RoRo-Verkehr
- › Ver- und Entsorgung: mehrere Frachter mit 45,6 m Länge
- › Fährverkehr: Fährlinie Wangerooge – Harlesiel der DB Fernverkehr AG, Inselverkehr Wangerooge (mehrere Fährschiffe bis 46,5 m Länge)
- › Sportboothafen: Wangerooger Yachtclub e. V.

